



RocketLANCe

TURN YOUR PDA-DEVICE INTO
A FULLY FUNCTIONAL
WORKSTATION



СОДЕРЖАНИЕ

ЧТО ТАКОЕ CRESOTECH POCKETLANCE?.....	3
Требования к системе:	
Для PC:	
Процессор:	3
Pentium 100 или выше	3
ОСНОВНЫЕ ФУНКЦИИ:	4
Выполнение основных операций с сетевыми ресурсами при помощи Cresotech PocketLANce:.....	
Навигация по ресурсам локальной сети:	7
Операции с несколькими файлами:	7
Копирование файлов из сетевой папки на карманный компьютер:	7
Копирование файлов с карманного компьютера в сетевую папку:	7
Удаление файлов из сетевой папки:	8
Получение информации о сетевом ресурсе:	8
НЕСКОЛЬКО СКРИНШОТОВ ПРОГРАММЫ:.....	10
Как зарегистрировать.....	15
Лицензия/Гарантии.....	16
ТЕХНИЧЕСКАЯ ПОДДЕРЖКА.....	17
Информация о продукте.....	18



POCKETLANCE

ПРЕВРАТИТ ВАШЕ PDA-УСТРОЙСТВО В ПОЛНОФУНКЦИОНАЛЬНУЮ РАБОЧУЮ СТАНЦИЮ, АКТИВИРУЕТ ОПЦИИ РАБОТЫ С СЕТЬЮ НА ВАШЕМ POCKET PC.

ЧТО ТАКОЕ CRESOTECH POCKETLANCE?

PocketLANce уникальное приложение, с помощью которого пользователи Pocket PC могут просматривать и управлять ресурсами внутренней корпоративной сети LAN прямо с PDA-устройства.

Разработанное как для индивидуального, так и для корпоративного использования, решение PocketLANce открывает новые возможности для деловых людей, для разработчиков программного обеспечения, работников "в поле" или домашних пользователей: теперь Вы можете работать с корпоративными или личными LAN-ресурсами, используя собственный Pocket PC и в офисе, и вне его.



Это приложение обеспечивает уникальную, простую в освоении и использовании, опцию размещать, восстанавливать и копировать/перемещать сетевые файлы с помощью обычного соединения ActiveSync, сетевой карты и даже мобильного телефона/модема.

ТРЕБОВАНИЯ К СИСТЕМЕ:

Для PC:

Процессор:

Pentium 100 или выше

Оперативная память:

32 Mb RAM

Свободное пространство на диске:

8Mb

Остальное:

Ethernet Network Adapter 10/100



Для PocketPC:

Процессор:
ARM/MIPS/SH3

ОС:
Microsoft PocketPC OS (Windows CE 3.0 или выше)

Свободное пространство на диске:
1 Mb

Остальное:
Com/USB Cradle, Mobile Phone, GSM-Card, Modem, Ethernet Adapter

ОСНОВНЫЕ ФУНКЦИИ:

- Отображает, управляет и передаёт сетевые Windows-ресурсы с мобильного устройства Pocket PC.
- Совместим со всеми популярными моделями Pocket PC (iPaq, Cassiopeia, Jornada, Symbol и т.д.).
- Удобен и прост при работе с файлами.
- Подобно настольному ПК под управлением Виндовз, все сетевые ресурсы показаны в единой древоподобной структуре.
- Удобное визуальное представление ресурсов.
- Получение подробных данных о сетевых ресурсах.
- Все файловые операции проводятся в один шаг.
- Работает через стандартное ActiveSync-соединение. Сетевой адаптер не обязателен, но рекомендован.
- Мобильный доступ к сети из любого места, используя протоколы RAS или DUN.
- Интеграция со стандартным файловым менеджером на Pocket PC.
- Поддерживаются различные режимы прав доступа к ресурсам сети и степени безопасности.
- Дополнительная возможность прямого соединения двух мобильных устройств.
- Совместим со следующими типами процессоров: ARM, MIPS, SH3.
- Дружественный интерфейс.

Как говорит само название, PocketLANce - программное решение для работы с LAN с помощью операционной системы Windows CE device (Pocket PC). PocketLANce расширяет функциональные возможности Вашего Pocket PC до возможностей стандартной рабочей станции на доступ к ресурсам виндовской сети организации. Установка данного ПО решает для Вас проблему использования ActiveSync каждый раз, когда Вы хотите скопировать файл на/с PDA-





устройства. С появлением следующих версий данного решения, пользователи Pocket PC получают возможность прямого доступа в сеть, минуя настольный PC. Таким образом будет закрыт пробел между приложениями для Pocket и Desktop PC. Установочный пакет PocketLANce не нуждается в установке дополнительного программного обеспечения, каких-либо драйверов, библиотек или увеличения мощности самого PDA-устройства. Для полноценного использования PocketLANce Вам даже не нужно иметь PC-плату! С другой стороны, PC-плата может значительно увеличить скорость сетевого соединения, что будет выражено в виде увеличения эффективности и удобства работы.

Кроме того, PocketLANce открывает большие возможности удалённого мобильного доступа к сети через мобильный телефон или модем, используя RAS (Remote Access Service) или DUN (Dial-Up Networking). Это позволит внешним клиентам или сотрудникам "в поле" в любое время, из любого места входить в локальную сеть организации, так будто бы они подключены обычным образом к сети LAN.



ДОСТУП К СЕТИ

Итак, PocketLANce обеспечивает три опции доступа к сети: по обычному ActiveSync/cradle соединению, используя сетевую карту, и, наконец, беспроводной доступ к LAN через мобильный телефон или модем с использованием RAS (Remote Access Service) или DUN (Dial-Up Networking). Давайте познакомимся поближе с этими тремя возможностями.

ОБРАТИТЕ ВНИМАНИЕ: Начиная с версии 1.05, PocketLANce работает без соединения ActiveSync, когда использует сетевую плату. Так, если сетевая карта установлена, больше уже не нужно вставлять Ваш Pocket PC.

Другой значительный аспект беспроводного режима соединения заключён в использовании технологии RAS/DUN.

I. Соединение ActiveSync cradle. Каждое устройство, с установленной на нём Windows CE, обычно комплектуется со специальным крэдлом и установленным программным обеспечением ActiveSync, все пользователи Pocket PC могут использовать PocketLANce для просмотра содержимого своих LANs, используя этот способ.

II. Сетевое соединение через сетевую карту. Наличие сетевой карты значительно повышает скорость сетевого соединения, что выражается в более производительной и удобной работе с сетью. Совокупное использование PocketLANce и сетевой карты даёт Вам возможность перемещать/копировать аудио, видео или мультимедийные файлы большого размера с сети LAN на Ваш Pocket PC и наоборот во флэш-карту!

III. Соединение RAS/DUN. Уникальная возможность полной мобильности



пользователей Pocket PC! В любое время, из любого места Вы можете получить доступ к ресурсам локальной сети организации, используя мобильный телефон или модем. Данная функция активирована при условии, что либо RAS, либо DUN проинсталлирован на сетевой рабочей станции.

IV. Прямое соединение между двумя мобильными устройствами. В таком режиме работы PocketLANce обеспечивает прямой обмен данными между двумя устройствами Pocket PC без необходимости их подключения к общей сети.

POCKETLANCE SOFTWARE DEVELOPMENT KIT



PocketLANce Software Development Kit - обширная функциональная библиотека для системных интеграторов и разработчиков C/C++, которую они могут использовать в своих разработках для включения возможностей беспроводных, проводных и локальных соединений в коммерческие или пользовательские приложения, базирующиеся на платформе Microsoft Windows-Powered Pocket PC.



ВЫПОЛНЕНИЕ ОСНОВНЫХ ОПЕРАЦИЙ С СЕТЕВЫМИ РЕСУРСАМИ ПРИ ПОМОЩИ CRESOTECH POCKETLANCE:


Навигация по ресурсам локальной сети:

После успешного запуска Cresotech PocketLANce структура локальной сети отображается в главном окне программы. Структура представлена в виде многоуровневого дерева. Элементом верхнего уровня является сетевой провайдер, например, для сетей Microsoft – это "Microsoft Windows Network". Следующий уровень сетевой структуры – это рабочая группа или домен. Рабочая группа или домен включает в себя рабочие станции, подключенные к сети. В зависимости от типа сети, может существовать несколько групп. По умолчанию, первая группа в списке является открытой. Каждая группа содержит ресурсы третьего уровня – собственно компьютеры. В этом разделе также находятся сетевые папки и принтеры. Чтобы получить доступ к содержимому сетевой папки, необходимо нажать стилусом кнопку «Открыть». Чтобы вернуться в основное окно программы, следует нажать кнопку «Назад».


Операции с несколькими файлами:

С помощью Cresotech PocketLANce можно выполнять операции копирования, удаления или переноса с несколькими файлами/папками одновременно. Чтобы выполнить такую операцию, необходимо сперва выбрать несколько элементов. Для этого можно выделить нужные объекты «растягивая» групповой маркер (прямоугольная область, появляющаяся при движении стилуса вдоль элементов, которые необходимо выбрать). Выбрать нужные файлы и/или папки можно также в произвольном порядке, для этого нужно нажать клавишу «Ctrl» на экранной клавиатуре и отметить нужные элементы списка при помощи стилуса. Выбранные таким образом объекты образуют логическую группу, ко всем элементам которой может быть применена та или иная файловая операция. Элементы логической группы обозначаются контрастным цветом.

Копирование файлов из сетевой папки на карманный компьютер:


Чтобы скопировать файл или папку из сетевой папки на Pocket PC устройство, необходимо выбрать соответствующий сервер и открыть нужную папку. Затем следует отметить предназначенные для копирования файлы и/или папки и нажать кнопку . В появившемся окне нужно выбрать целевую папку, а затем подтвердить выбор нажатием ОК.

Копирование файлов с карманного компьютера в сетевую папку:


Процедура копирования файлов с Pocket PC в сетевую папку немного отличается от предыдущей. Чтобы выполнить эту операцию следует переключиться из PocketLANce в стандартный File Explorer. Затем необходимо выбрать в File Explorer файл или группу файлов, предназначенных для копирования и переключиться в PocketLANce. После этого следует открыть нужную сетевую папку, нажать кнопку  и подтвердить операцию копирования.



Удаление файлов из сетевой папки:

Чтобы удалить файлы и/или папки с сетевого ресурса, необходимо выбрать предназначенный для удаления элемент из сетевой папки и нажать . После подтверждения операция будет выполнена.

Получение информации о сетевом ресурсе:

Такая информация, как имя, тип, местоположение, число выделенных элементов, может быть отображена для выделенного элемента или группы элементов. Для того чтобы получить информацию о файлах/папках, следует выделить нужные элементы в главном окне PocketLANce и нажать кнопку . Вернуться в главное окно можно нажав ОК.

Важные особенности использования Cresotech PocketLANce:

- Файловые операции не могут производиться с файлами размером более 32 MB;
- PocketLANce не может использоваться для работы с сетями, не соответствующими Windows-стандарту;
- PocketLANce не поддерживает работу с сетевыми принтерами.
-

Устранение возможных ошибок: Ниже приведены причины возможных ошибок и способы их устранения. Обновленную информации об устранении возможных ошибок можно найти в разделе FAQs на сайте продукта.

Проблема 1:

При запуске программы появляется сообщение о том, что сеть недоступна, хотя ActiveSync-соединение установлено.

Решение: Это может произойти при попытке обращения к сетевому ресурсу, если PocketLANce Monitor (desktop PC based application) еще не запущен и не может обрабатывать запросы. Для решения проблемы необходимо подождать несколько секунд и нажать кнопку «Повтор» на экране карманного компьютера. Если сообщение об ошибке повторяется, убедитесь, что PocketLANce Monitor находится в активном состоянии и, если нет, запустите его, выбрав "Start\Programs\Cresotech PocketLANce\Control PocketLANce Monitor\Activate PocketLANce Monitor".

Проблема 2:

При попытке деинсталлировать/реинсталлировать PocketLANce на Pocket PC устройстве появляется сообщение «Не удастся деинсталлировать».

Решение: Некоторые компоненты программы продолжают работать, даже когда программа завершена. Поэтому при попытке удалить/заменить некоторые программные файлы PocketLANce происходит нарушение процедуры совместного использования. Чтобы разрешить эту проблему, нужно разъединить ActiveSync-соединение или перезагрузить Pocket PC устройство, а затем повторить процедуру



деинсталляции.

Проблема 3:

При повторном копировании нескольких файлов появляется предупреждение о том, что файл уже существует. Как скопировать файлы без подтверждения?

Решение: Из соображений безопасности PocketLANce запрашивает подтверждение при копировании файла, который уже существует в целевой папке. Но при необходимости это предупреждение можно отключить, убрав опцию 'Prompt for overwriting files' меню 'Параметры'.

Как зарегистрироваться: Cresotech PocketLANce распространяется в виде ознакомительной версии. Ознакомительная поставка имеет некоторые ограничения. Ознакомительная версия Cresotech PocketLANce является условно бесплатным (shareware) продуктом. После окончания 10-дневного пробного периода, вы должны зарегистрировать свою копию Cresotech PocketLANce или прекратить его использование.

Ознакомительная версия имеет следующие ограничения:

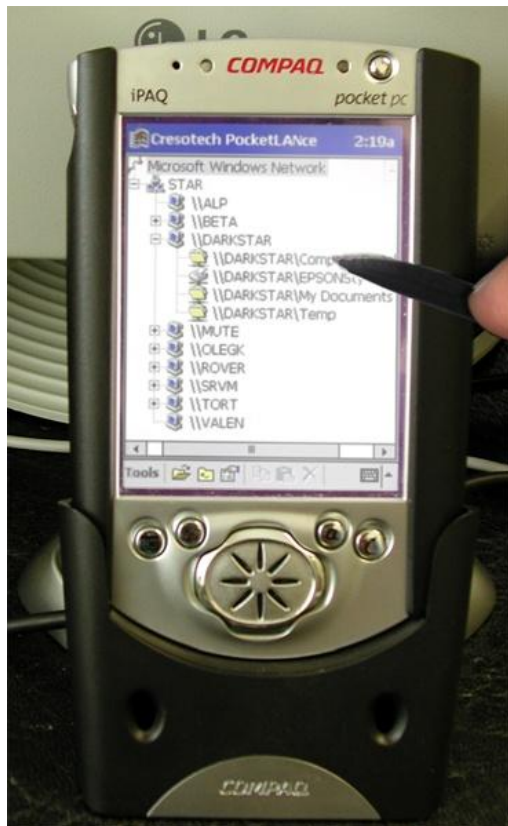
- Напоминание о необходимости регистрации Cresotech PocketLANce;
- Программное обеспечение функционирует на протяжении 10 дней с момента инсталляции, затем его работа блокируется.



Несколько скриншотов программы:

ПРОСМОТР РЕСУРСОВ СЕТИ LAN БЕЗ ДОПОЛНИТЕЛЬНОГО ОБОРУДОВАНИЯ

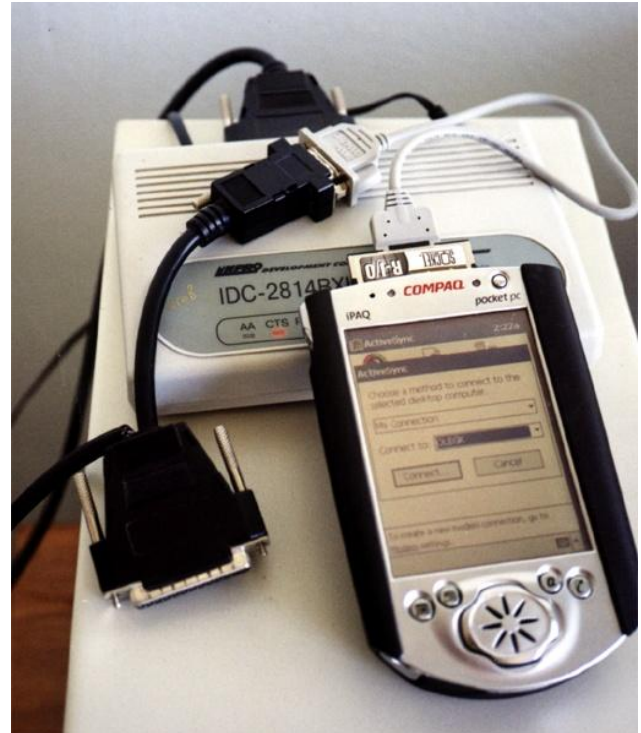
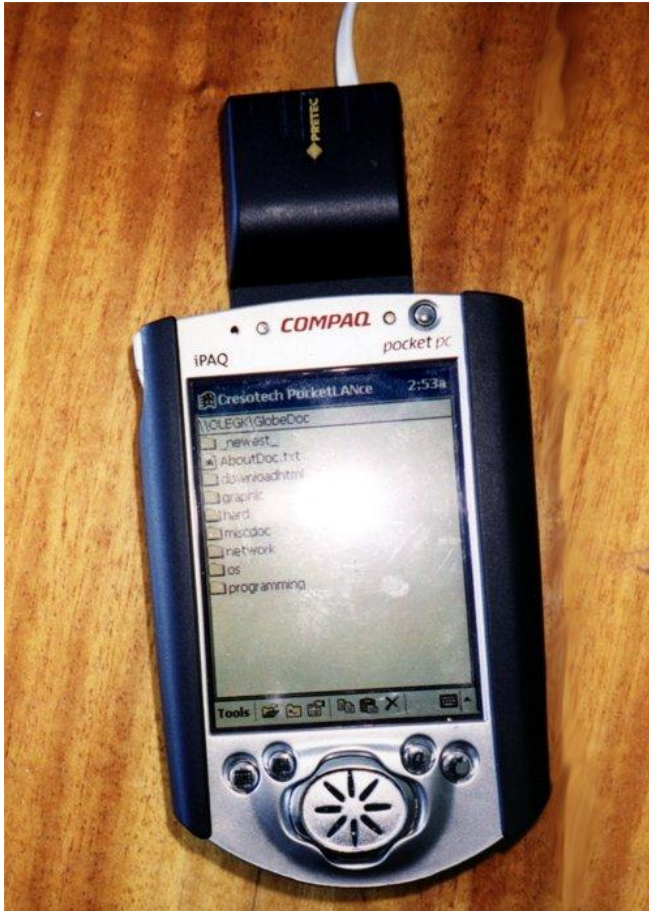
Работа в Крэдл-режиме: возможность просмотра ресурсов Вашей локальной сети с Pocket PC без дополнительного оборудования. Этот тип соединения оптимальный с точки зрения стоимости аппаратного обеспечения.





ПРОСМОТР РЕСУРСОВ СЕТИ LAN ЧЕРЕЗ СОЕДИНЕНИЕ MODEM&COM

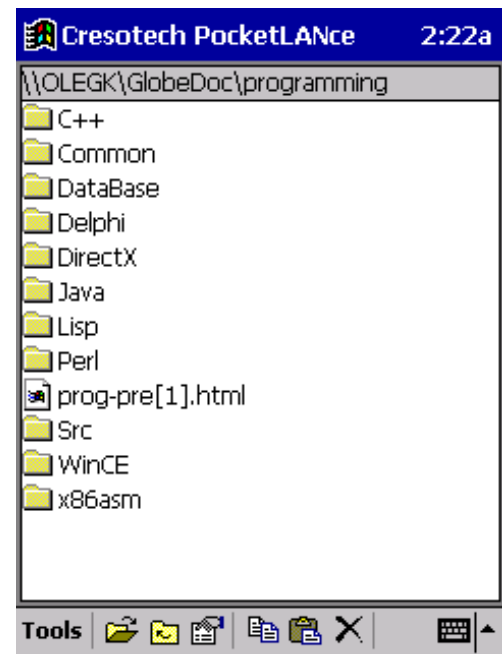
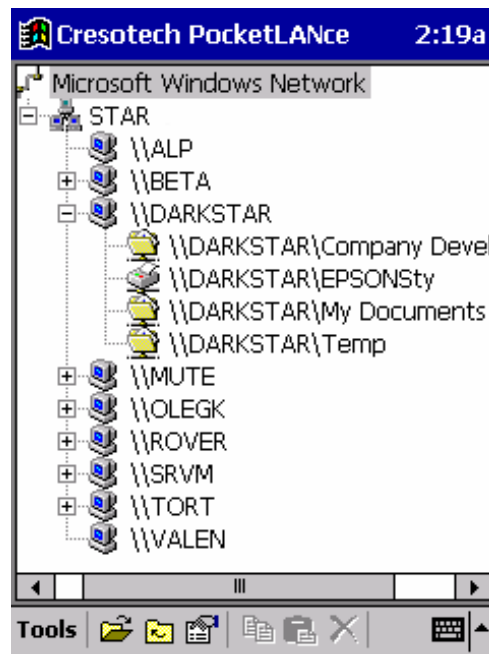
Решение PocketLANce через CF порт/CF модем: опция доступа к документам вашего рабочего места в офисе из любой точки мира. Возможно использование модема с CF-портом. Левое фото показывает обыкновенное модемное соединение к Socket Com карте расширения. Это чрезвычайно удобный способ представления удалённого RAS-server доступа. Его стоит попробовать прежде, чем Вы начнёте пробовать другие типы удалённого доступа.





ТОТ ЖЕ ПРИВЫЧНЫЙ ИНТЕРФЕЙС - НА РОCKET PC

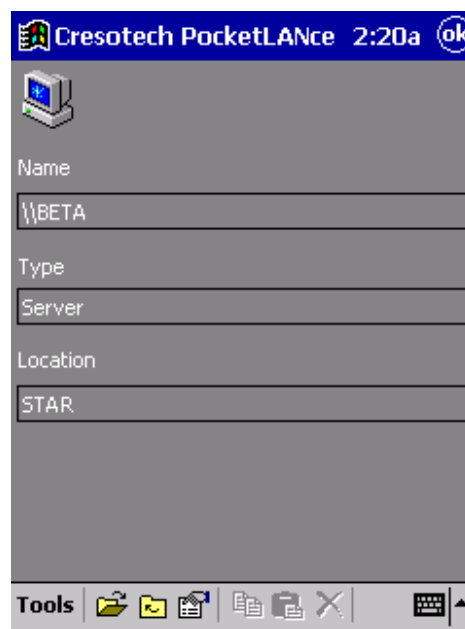
Левое фото:
Структура
локальной сети
в PocketLANce
представлена в
виде дерева.
Вы можете
перемещаться
по дереву,
указывая
стилусом на
необходимый
компонент сети
или же
пользоваться
кнопками внизу
экрана.



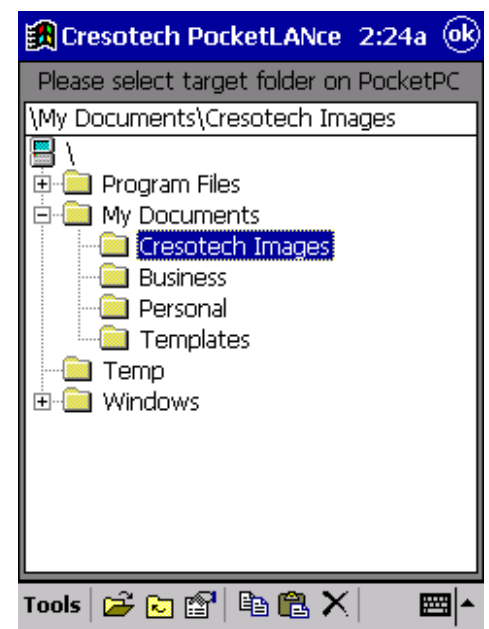
Правое фото: Список файлов и папок, который содержится в общей папке сети. Кнопки управления файлами находятся в нижней части экрана.

ЛЁГКОЕ УПРАВЛЕНИЕ ДАННЫМИ

Левое фото:
Используйте пункт
контекстного меню
'Properties' или
аналогичную кнопку
панели инструментов
для получения
информации про
выделенный
компонент сети:
название, тип и
расположение на
диске.



Правое фото:
Структура сети,
которая представлена

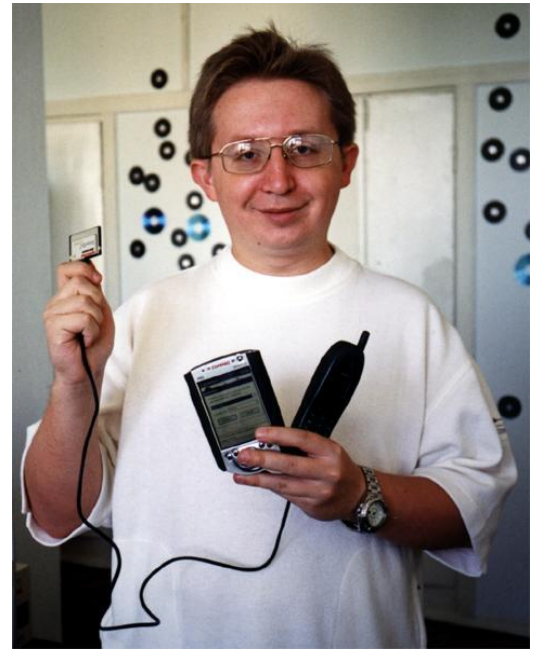




в виде дерева, очень удобна при копировании/перемещении файлов/папок из сети на Pocket PC.

БЕСПРОВОДНЫЙ ДОСПУП К LAN

Мобильное соединение обозначает то, что как обычный модем, так и GSM-карта для Pocket PC могут быть



беспроводного доступа к LAN через PocketLANce

ИСПОЛЬЗОВАНЫ ДЛЯ

Левое фото: Соединение PocketLANce и Pocket PC через GSM-карту (на фото используется Nokia PhoneCard 2) даёт возможность реального беспроводного сетевого мобильного решения. Этот способ наиболее эффективный, т.к. все компоненты интегрируются, что гораздо легче, чем работа с общим мобильным терминалом.

МОБИЛЬНЫЙ ТЕЛЕФОН СО ВСТРОЕННЫМ МОДЕМОМ

Один из наиболее привлекательных решений доступа в LAN для мобильных пользователей с помощью PocketLANce: мобильный телефон с инфракрасным портом и GSM модемом (на фото Siemens S-25) и Pocket PC (на фото Casio Cassiopeia E-125) Pocket PC использует мобильный телефон как модем для удалённого доступа к серверу RAS.





POCKETLANce

Для мобильных телефонов, которые не имеют инфракрасного порта, но укомплектованы модемом, соединительный кабель может быть использован для установления связи между Pocket PC и мобильным телефоном.



СКОРОСТЬ СВЯЗИ ПО LAN ТАКАЯ ЖЕ КАК И ДЛЯ PC

Укомплектованный сетевой картой, PocketLANce отображает ресурсы LAN быстро, удобно и эффективно, показывая дополнительную ценность Вашей сетевой карты. На фотографии: сетевая карта (Xircom CompactCard Ethernet 10) присоединена к Pocket PC (Casio Cassiopeia E-125). Скорость соединения с LAN такая же, как для стандартного настольного PC.



ПРОМЫШЛЕННЫЕ СТАНДАРТЫ ДЛЯ POKET PC

Корпоративные пользователи, которые имеют Pocket PC, соответствующие промышленным стандартам, с помощью PocketLANce обеспечены гарантированным доступом к корпоративным ресурсам компании соответственно их правам на вход (на фото изображён Symbol Pocket PC).



КАК ЗАРЕГИСТРИРОВАТЬ

PocketLANce может поставляться в пробной версии. Пробная (триальная) версия имеет некоторые ограничения.

Пробная версия

Пробная версия **PocketLANce** является условно-бесплатной. Если Вас интересует использование Колобка после истечения пробного периода (10 дней), Вы должны зарегистрировать Вашу копию **PocketLANce** или прекратить его использование.

Для регистрации пробной версии программы, Вам нужно посетить Веб-страницу <http://www.digsee.com/rus/register/index.shtml#pocketlance>.

Источники информации

Все новости по поводу процедуры регистрации доступны на странице регистрации продукта:

<http://www.digsee.com/rus/register/index.shtml#pocketlance>

Вы можете найти последнюю информацию о **PocketLANce** посетив сайт:

<http://www.digsee.com/rus/pocketlance/index.shtml>



ЛИЦЕНЗИЯ/ГАРАНТИИ

ЛИЦЕНЗИОННОЕ СОГЛАШЕНИЕ НА ИСПОЛЬЗОВАНИЕ ЗАРЕГИСТРИРОВАННОЙ ПРОГРАММЫ POCKETLANCE.

Все права собственности и авторские права на программу **POCKETLANCE** (далее ПРОГРАММА) принадлежат компании ООО "ДИГСИ" и защищены законами Украины и международными соглашениями об авторских правах.

Незарегистрированной копией ПРОГРАММЫ считается любая установленная копия ПРОГРАММЫ без приобретения Сертификата на право использования ПРОГРАММЫ (далее СЕРТИФИКАТ) в течении 30 дневного срока с момента установки. Незарегистрированная копия ПРОГРАММЫ может не обладать всеми описанными в документации возможностями.

Под зарегистрированной копией ПРОГРАММЫ понимается установленная копия ПРОГРАММЫ с приобретенным для нее СЕРТИФИКАТОМ.

ДАННОЕ ЛИЦЕНЗИОННОЕ СОГЛАШЕНИЕ ВСТУПАЕТ В ДЕЙСТВИЕ С МОМЕНТА ПРИОБРЕТЕНИЯ СЕРТИФИКАТА.

ПРИОБРЕТАЯ СЕРТИФИКАТ, ВЫ ТЕМ САМЫМ СОГЛАШАЕТЕСЬ, ЧТО ПРОГРАММА УДОВЛЕТВОРЯЕТ ВАШИМ ЗАПРОСАМ.

С приобретением СЕРТИФИКАТА компания ООО"ДИГСИ" предоставляет Вам неэксклюзивное право на использование ПРОГРАММЫ одновременно лишь на одном компьютере, имея на нем только одну копию ПРОГРАММЫ. Вы можете сделать одну копию ПРОГРАММЫ в целях резервного копирования. Запрещается копирование, тиражирование и распространение в любой форме любой информации из СЕРТИФИКАТА.

ПРОГРАММА ПОСТАВЛЯЕТСЯ ПО ПРИНЦИПУ "КАК ЕСТЬ". НИКАКИХ ГАРАНТИЙ НЕ ПРИЛАГАЕТСЯ И НЕ ПРЕДУСМАТРИВАЕТСЯ. ВЫ ИСПОЛЬЗУЕТЕ ПРОГРАММУ НА СВОЙ РИСК. ООО "ДИГСИ" НЕ БУДЕТ ОТВЕЧАТЬ НИ ЗА КАКИЕ ПОТЕРИ ИЛИ ИСКАЖЕНИЯ ДАННЫХ, ЛЮБУЮ УПУЩЕННУЮ ВЫГОДУ В ПРОЦЕССЕ ИСПОЛЬЗОВАНИЯ, НЕПРАВИЛЬНОГО ИСПОЛЬЗОВАНИЯ ИЛИ НЕИСПОЛЬЗОВАНИЯ ПРОГРАММЫ.

Вы не можете использовать, копировать, эмулировать, создавать новые версии, сдавать в наем или аренду, продавать, изменять, декомпилировать, дизассемблировать, изучать код ПРОГРАММЫ другими способами, передавать ПРОГРАММУ или любые из ее составляющих, иначе, чем определено настоящим лицензионным соглашением. Любое такое нелегальное использование влечет за



собой автоматическое и немедленное прекращение действия настоящего соглашения и может преследоваться по закону.

Вы не имеете права предоставлять СЕРТИФИКАТ, Любую информацию из СЕРТИФИКАТА ПРОГРАММЫ, а также любую регистрационную информацию ПРОГРАММЫ для использования или временного использования третьими лицами. ООО "ДИГСИ" оставляет за собой право блокировать работоспособность копий ПРОГРАММЫ, использующихся с нарушением данного Лицензионного Соглашения.

В соответствии с данной лицензией ООО "ДИГСИ" дает вам право в течении 6 месяцев на бесплатное получение обновленных версий ПРОГРАММЫ и поддержку с момента приобретения СЕРТИФИКАТА. ООО "ДИГСИ" осуществляет поддержку ПРОГРАММЫ во всех ее видах только в сети Интернет с сайта компании ООО "ДИГСИ" и только после того, как вы бесплатно зарегистрируете для получения поддержки на сайте ООО "ДИГСИ" Вашу приобретенную копию ПРОГРАММЫ.

Все права, не предоставленные здесь явно, сохраняются за компанией ООО "ДИГСИ". ООО "ДИГСИ" оставляет за собой право отменить действие данного Лицензионного Соглашения для любой из будущих версий ПРОГРАММЫ.

Установка и использование данной ПРОГРАММЫ означает, что Вы понимаете положения настоящего Лицензионного Соглашения и согласны с ними. Если по каким-либо причинам Вы не согласны с этим Лицензионным Соглашением, Вы обязаны удалить файлы ПРОГРАММЫ с Ваших устройств хранения информации и прекратить использование ПРОГРАММЫ.

Техническая поддержка

Техническая поддержка Convert-It предоставляется по электронной почте - присылайте свои запросы на support@digsee.com . Мы с удовольствием примем по этому адресу Ваши вопросы, комментарии и предложения, а также сообщения об ошибках.

Присылайте Ваши коммерческие предложения и вопросы на admin@digsee.com .

Загляните на наш сайт в Интернете: <http://www.digsee.com> . Здесь Вы сможете почерпнуть больше подробностей и прочесть новости о продукции **DigSee**.



ИНФОРМАЦИЯ О ПРОДУКТЕ

CRESOTECH POCKETLANCE

Copyright (C) DigSee Ltd

Все права защищены

ТЕХНИЧЕСКАЯ ПОДДЕРЖКА:

Электронная почта: support@digsee.com

Интернет: <http://www.digsee.com/rus/support/>