

## POCKETLANCE ПРЕВРАТИТ ВАШ POCKET PC В ПОЛНОФУНКЦИОНАЛЬНУЮ РАБОЧУЮ СТАНЦИЮ, АКТИВИРУЕТ ОПЦИИ РАБОТЫ С СЕТЬЮ КАК ЛОКАЛЬНО, ТАК И УДАЛЕННО

**PocketLANce** – уникальное приложение, с помощью которого пользователи Pocket PC могут просматривать и управлять ресурсами внутренней корпоративной сети (LAN) прямо с карманного компьютера. Разработанное как для индивидуального, так и для корпоративного использования, решение PocketLANce открывает новые возможности для деловых людей, разработчиков программного обеспечения, работников "в поле" или домашних пользователей: теперь Вы можете работать с корпоративными или личными LAN-ресурсами, используя собственный Pocket PC и в офисе, и вне его.

Это приложение обеспечивает уникальную, простую в освоении и использовании опцию размещать, восстанавливать и копировать/перемещать сетевые файлы с помощью обычного соединения MS ActiveSync, сетевой карты и даже мобильного телефона/модема.



### ОСНОВНЫЕ ФУНКЦИИ:

- Отображает, управляет и передаёт сетевые Windows-ресурсы с мобильного устройства Pocket PC.
- Совместим со всеми популярными моделями Pocket PC.
- Удобен и прост при работе с файлами.
- Подобно настольному ПК под управлением Windows, все сетевые ресурсы показаны в единой древовидной структуре.
- Удобное визуальное представление ресурсов.
- Получение подробных данных о сетевых ресурсах.
- Все файловые операции проводятся в один шаг.
- Работает через стандартное ActiveSync-соединение. Сетевой адаптер не обязателен, но рекомендован.
- Мобильный доступ к сети из любого места, используя протоколы RAS или DUN.
- Интеграция со стандартным файловым менеджером на Pocket PC.
- Поддерживаются различные режимы прав доступа к ресурсам сети и степени безопасности.
- Дополнительная возможность прямого соединения двух мобильных устройств.
- Совместим со следующими типами процессоров: ARM, MIPS, SH3, XScale.
- Дружественный интерфейс.

Как говорит само название, PocketLANce - программное решение для работы с LAN с помощью операционной системы Windows CE, Pocket PC 2002, Windows Mobile (Pocket PC 2003). PocketLANce расширяет функциональные возможности Вашего Pocket PC до возможностей стандартной рабочей станции с доступом к ресурсам Windows-сети организации. Установка данного ПО решает для Вас проблему использования ActiveSync каждый раз, когда Вы хотите скопировать файл с/на КПК. С появлением следующих версий данного решения, пользователи Pocket PC получают возможность прямого доступа в сеть, минуя настольный PC. Таким образом будет закрыт пробел между приложениями для Pocket

и Desktop PC. Установочный пакет PocketLANce не нуждается в установке дополнительного программного обеспечения, каких-либо драйверов, библиотек или увеличения мощности самого КПК. Для полноценного использования PocketLANce Вам даже не нужно иметь PC-плату! С другой стороны, PC-плата может значительно увеличить скорость сетевого соединения, что будет выражено в виде увеличения эффективности и удобства работы.

Кроме того, PocketLANce открывает большие возможности удалённого мобильного доступа к сети через мобильный телефон или модем, используя RAS (Remote Access Service) или DUN (Dial-Up Networking). Это позволит внешним клиентам или сотрудникам "в поле" в любое время, из любого места входить в локальную сеть организации, так будто бы они подключены обычным образом к сети LAN.



**Такая комбинация новых уникальных возможностей и классического удобного интерфейса доказывает необходимость этого инструмента для любого пользователя Pocket PC.**

## НАГРАДЫ:



## Требования к системе

### Для PC:

#### Процессор:

Pentium 100 или выше

#### Оперативная память:

32 Mb RAM

#### Свободное пространство на диске:

10Mb

#### Остальное:

Ethernet Network Adapter  
10/100

### Для PocketPC:

#### Процессор:

ARM/MIPS/SH3/XScale

#### ОС:

Microsoft PocketPC OS  
(Windows CE 3.0, Pocket PC  
2002, Windows Mobile)

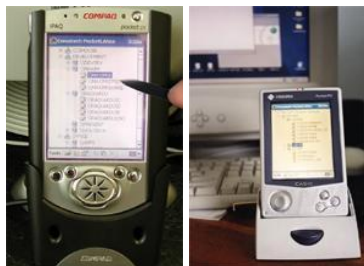
#### Свободное пространство на диске:

1 Mb

#### Остальное:

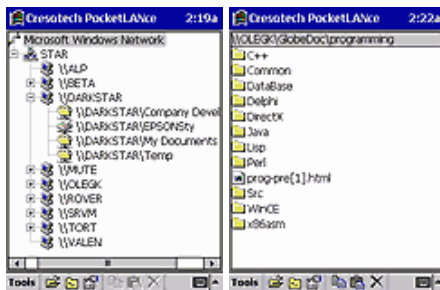
Com/USB Cradle, Mobile Phone,  
GSM-Card, Modem, Ethernet  
Adapter

## ПОДРОБНОСТИ И СКРИНШОТЫ:



### ПРОСМОТР РЕСУРСОВ СЕТИ LAN ЧЕРЕЗ СОЕДИНЕНИЕ MODEM&COM

Решение PocketLANce через CF порт/CF модем: опция доступа к документам вашего рабочего места в офисе из любой точки мира. Возможно использование модема с CF-портом. Фото показывает обычное модемное соединение к Socket Com карте расширения. Это чрезвычайно удобный способ предоставления удалённого RAS-server доступа. Его стоит попробовать прежде, чем Вы начнёте пробовать другие типы удалённого доступа.



### БЕСПРОВОДНЫЙ ДОСТУП К LAN

Мобильное соединение подразумевает, что как обычный модем, так и GSM-карта для Pocket PC могут быть использованы для беспроводного доступа к LAN через PocketLANce.

Соединение PocketLANce и Pocket PC через GSM-карту даёт возможность реального беспроводного сетевого мобильного решения. Этот способ наиболее эффективный, т.к. все компоненты интегрируются, что гораздо легче, чем работа с общим мобильным терминалом.



### СКОРОСТЬ СВЯЗИ ПО LAN ТАКАЯ ЖЕ КАК И ДЛЯ PC

Укомплектованный сетевой картой, PocketLANce отображает ресурсы LAN быстро, удобно и эффективно, увеличивая дополнительную ценность Вашей сетевой карты.

На фотографии: сетевая карта присоединена к Pocket PC. Скорость соединения с LAN такая же, как для стандартного настольного PC.

### ПРОСМОТР РЕСУРСОВ СЕТИ LAN БЕЗ ДОПОЛНИТЕЛЬНОГО ОБОРУДОВАНИЯ

Работа в Кредл-режиме: возможность просмотра ресурсов Вашей локальной сети с Pocket PC без дополнительного оборудования. Этот тип соединения оптимальный с точки зрения стоимости аппаратного обеспечения.



### ТОТ ЖЕ ПРИВЫЧНЫЙ ИНТЕРФЕЙС - НА РОСКЕТ PC

Левое фото: Структура локальной сети в PocketLANce представлена в виде дерева. Вы можете перемещаться по дереву, указывая стилусом на необходимый компонент сети или же пользоваться кнопками внизу экрана.

Правое фото: Список файлов и папок, который содержится в общей папке сети. Кнопки управления файлами находятся в нижней части экрана.



### МОБИЛЬНЫЙ ТЕЛЕФОН СО ВСТРОЕННЫМ МОДЕМОМ

Одно из наиболее привлекательных решений доступа в LAN для мобильных пользователей с помощью PocketLANce: мобильный телефон с инфракрасным портом и GSM модемом и Pocket PC Pocket PC использует мобильный телефон как модем для удалённого доступа к серверу RAS. Для мобильных телефонов, которые не имеют инфракрасного порта, но укомплектованы модемом, соединительный кабель может быть использован для установления связи между Pocket PC и мобильным телефоном.

